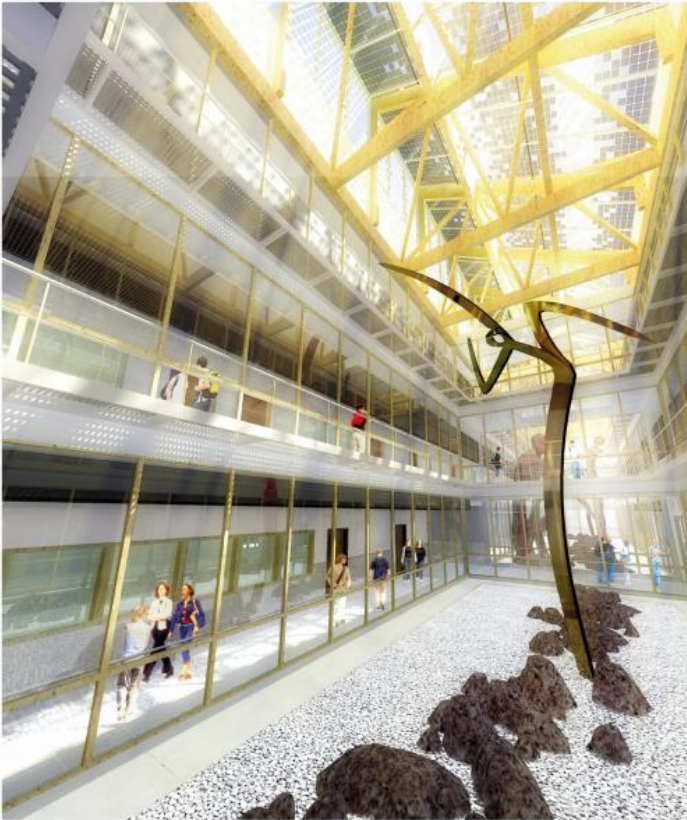




## Construction du Collège Petite Hollande à Montbéliard



### Performances énergétiques

Consommation en énergie primaire : Cep = 55 kWh<sub>ep</sub>/m<sup>2</sup>.an

### Impact environnemental

Analyse comparative de l'impact de la construction du projet comparé à un bâtiment répondant à la réglementation RT2005.

Energie grise : 914 kWh<sub>ep</sub> / m<sup>2</sup> ( contre bâtiment RT2005 : 805 kWh<sub>ep</sub> / m<sup>2</sup>)

Emission de GES : 254 kg CO<sub>2</sub> / m<sup>2</sup> ( contre bâtiment RT2005 : 236 kg CO<sub>2</sub> / m<sup>2</sup>)

Les dépenses énergétiques lors de la construction du bâtiment pour la variante projet sont supérieures à ceux de la variante RT car l'épaisseur des matériaux isolants est plus importante. Toutefois, cela permet de réduire les consommations énergétiques en fonctionnement. On remarque ainsi, que la variante « projet » devient plus intéressante que la solution « RT » à partir de 16 ans.

### Identité du projet

Construction d'un bâtiment neuf de 8 700m<sup>2</sup> Informations SHON qui a pour vocation d'accueillir un collège. Pour assurer la qualité du bâtiment la construction a suivi la démarche QEB. Des choix techniques ont été réalisés pour atteindre une bonne performance énergétique :

- Structure béton
- Isolation extérieure
- Toiture terrasse végétalisée
- Chaufferie bois pour les logements de fonction
- Ventilation double flux pour l'ensemble du collège

### Approche économique

Coût hors taxes : 11,6 M €