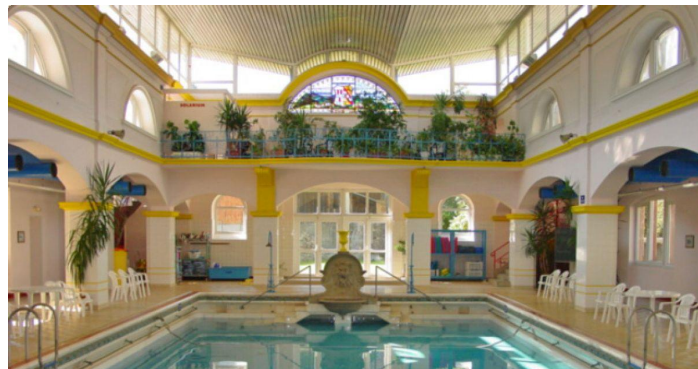




Audit énergétique avant rénovation de la piscine de Sainte Marie aux Mines



Bâtiment principale



Intérieur de la piscine

Identité du projet

Piscine municipale

4 rue Osmont

68 160 Sainte Marie aux Mines

Cette charmante bâtisse datant des années 1900 comporte plusieurs parties comme une piscine, un théâtre et un lycée.

La piscine municipale a subi un audit énergétique. Cette dernière peut accueillir au maximum 50 personnes. Elle est ouverte toute l'année et reçoit principalement des établissements scolaires de la ville et de ses alentours.

Cet établissement rencontre des problèmes de condensation, de déperdition thermique et de consommation (eau, électricité, chauffage) important.

La plupart de ces équipements date du milieu des années 80, comme les centrales de traitement d'air.

Performances énergétiques

La piscine de Sainte Marie aux Mines présente une enveloppe sur laquelle il est difficile d'intervenir, vu son caractère patrimonial.

Mais pour améliorer le confort des usagers, de diminuer les différents postes de consommation d'énergie, nous avons préconiser les améliorations suivantes :

- Isolation de certaines parties de murs par l'extérieur
- Isolation des parois du bassin
- Changement des menuiseries en bois et en simple vitrage
- Travaux sur l'optimisation de la CTA déjà présente
- Mise en place d'une bâche couvrante sur le bassin
- Optimisation des apports d'eau pour la piscine

Impact environnemental

L'optimisation du système de ventilation et la modernisation du système de traitement de l'eau du bassin, permettraient d'atteindre une bonne performance énergétique tout en améliorant le confort du bâtiment (qualité de l'air, lutte contre les surchauffes, meilleure gestion de l'eau) et en facilitant son usage (gestion de l'éclairage, gestion du chauffage vestiaire et local association).

Approche économique

Coût totale des préconisations : **environ 125 000 €**

Avec un subventionnement possible à hauteur de **27 000 €** (aides de la région et CEE)

Les différentes aides disponibles permettraient de diminuer fortement l'investissement de départ et de raccourcir les temps de retour sur investissement.