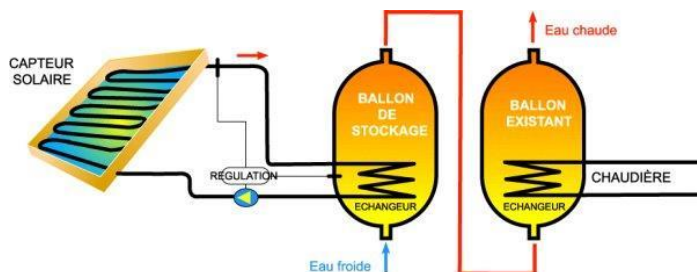
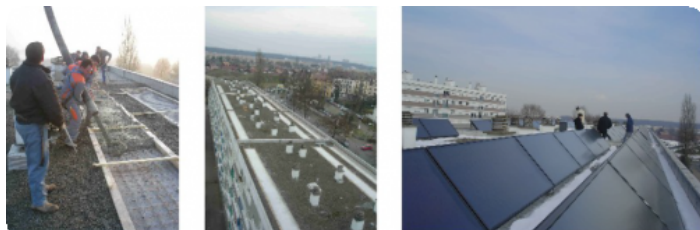




Garantie de résultat solaire 400 logements CUS HABITAT



Identité du projet

400 logements CUS HABITAT

Adresse de l'installation : Résidence Maille Brigitte

38 Boulevard Victor Hugo - 67000 STRASBOURG

Installation solaire :

Capteurs (marque et type) : Viessmann V100 F

Surface des capteurs (utile) : 300 m² et

Volume du stockage solaire : 15 000 litres

Type d'appoint : Réseau de chaleur

Type schéma : CESC

Type de circuit : Pompe Echangeur Externe

Type de primaire : Pression

Début du suivi officiel : 1 janvier 2010

Type de contrat : GRS

Niveau de suivi : Détaillé

Durée contrat : 5 ans

Performances énergétiques

L'obligation de résultats entraîne la nécessité de pouvoir surveiller à tout moment le bon

fonctionnement de l'installation et d'effectuer pour la durée de la GRS la mesure de ses performances.

Les appareils de mesure sont les suivants :

- le compteur à émetteur d'impulsions C1 installé à l'entrée eau froide du ou des ballons solaires,
- une sonde d'ensoleillement 4-20mA installée dans le plan des capteurs sur la première rangée,
- une sonde PT1000 à plongeant sur la canalisation d'arrivée de l'eau froide aux ballons solaires,
- une sonde PT1000 à plongeant sur la canalisation de départ des ballons solaires vers la distribution (TSS),
- une sonde PT1000 à plongeant sur la canalisation de départ du ballon d'appoint (TSA),
- une sonde PT1000 à plongeant sur la canalisation d'arrivée des capteurs à l'échangeur (TSC) .
- une sonde PT1000 à plongeant au bas du ballon solaire où s'effectue l'arrivée d'eau froide (TBB).
- l'énergie solaire utile égale au produit du débit C1 par l'écart de température entre TSS et TEF,
- l'énergie d'appoint utile égale au produit du débit C1 par l'écart de température entre TSA et TSS,

Impact environnemental

La productivité dépasse les 500 kWh/m²